



Herzliche willkommen zur  
Informationsveranstaltung  
Gewässerraum Altnau

# Ablauf

- **Grundlagen**
- **Gewässerraum**
  - Wozu dient der Gewässerraum
  - Was ist der Gewässerraum
  - Was gilt im Gewässerraum
  - Was ändert sich in der Praxis
- **Gewässerraumlinienplan Altnau**
- **Fragen**
- **Mitwirkungsverfahren / Weiteres Vorgehen**

# Grundlagen

- 2006**    Volksinitiative «Lebendiges Wasser»
- 2009**    Indirekter Gegenvorschlag «Schutz und Nutzung der Gewässer»
- 2011**    Revision des Gewässerschutzgesetzes (GSchG) und  
Gewässerschutzverordnung (GSchV)
- 2018**    **Festlegung behördenverbindlicher Raumbedarf durch Kanton**
- Grundlage für die grundeigentümergeverbindliche Festlegung
  - Beurteilung von Planungs- und Baugesuchen und Wasserbauprojekten
  - Bewirkt keine Bewirtschaftungseinschränkungen
- **Bis Ende 2026: Festlegung grundeigentümergeverbindlicher Gewässerraum durch die Gemeinden**

# Grundlagen

Amt für Umwelt

Thurgau

## Grundeigentümerverbindliche Festlegung Gewässerraumlinien

### Planungsgrundlagen (1)



Erläutert die zu verwendenden gesetzlichen  
und planerischen Grundlagen

Amt für Umwelt

Thurgau

## Grundeigentümerverbindliche Festlegung Gewässerraumlinien

### Leitfaden (2)



Beschreibt das Vorgehen zur  
Gewässerraum- Festlegung im TG

# WOZU DIENT DER GEWÄSSERRAUM?

Der Gewässerraum sichert den Raum für (Art. 36a GschG)



- den Hochwasserschutz



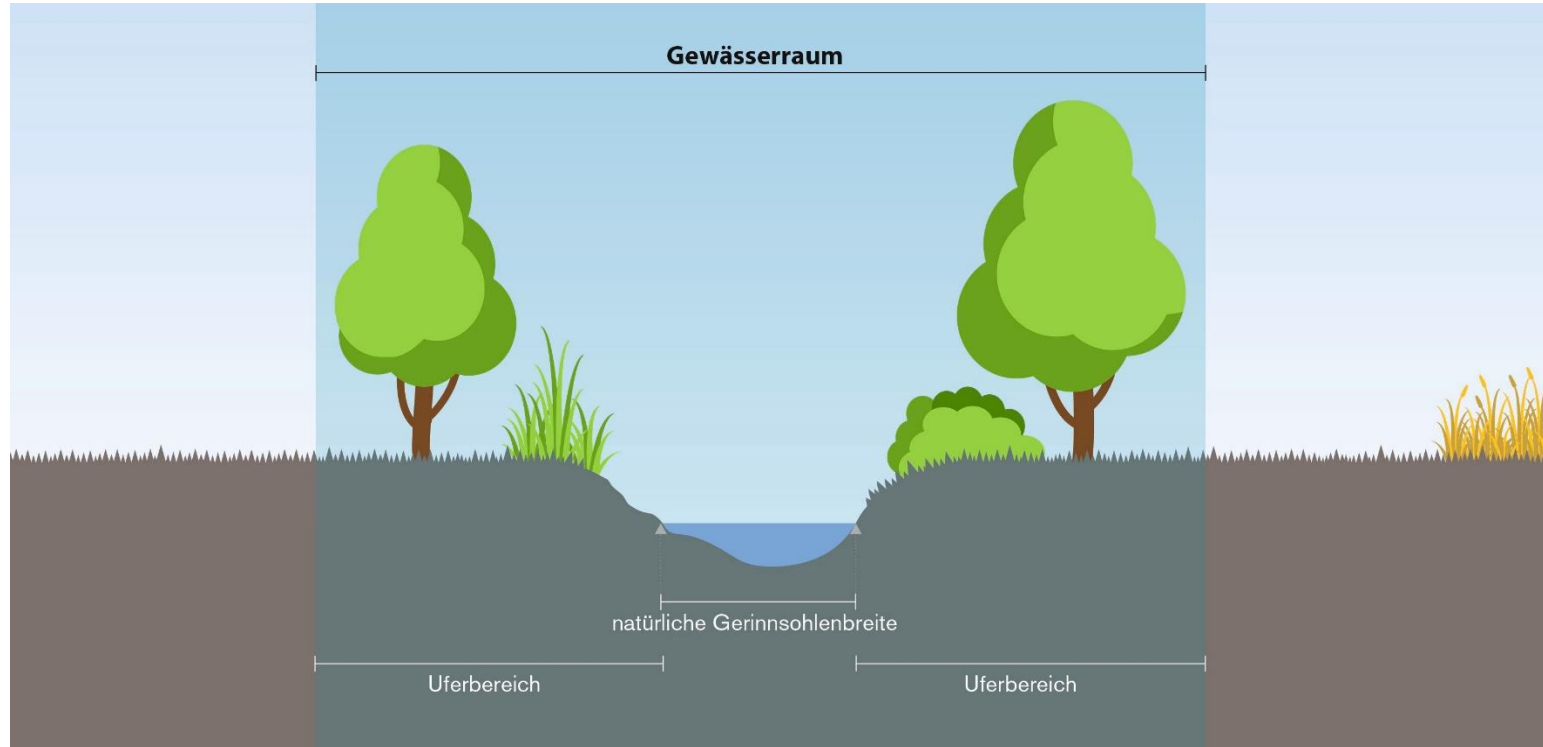
- die natürliche Entwicklung und den Gewässerschutz



- die Gewässernutzung



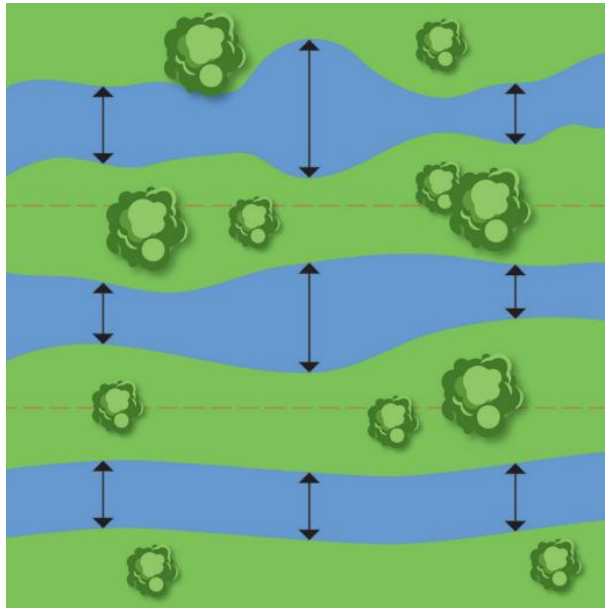
# WAS IST DER GEWÄSSERRAUM?



Bilder aus AFU (2019):

. Planungsgrundlagen (1)

## WAS IST DER GEWÄSSERRAUM?



Bilder aus AFU (2019): Grundeigentümerverbindliche Festlegung Gewässerraumlinien. Planungsgrundlagen (1)

$f = 1.0$

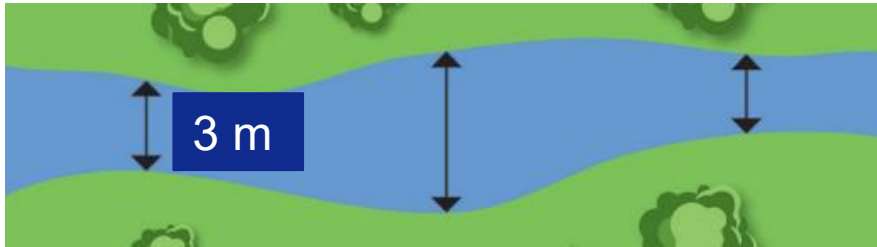
$f = 1.5$

$f = 2.0$

- Gewässerraum hängt ab von Gewässergrösse und variabler Gewässersohlenbreite
- Die Berechnungsformeln sind vorgegeben (Art. 41a GschV)
- Der Mindestgewässerraum beträgt grundsätzlich immer 11 m

## WAS IST DER GEWÄSSERRAUM?

Beispiel (gemäss Art. 41a Abs. 2 GschV) **ausserhalb** eines Schutzgebiets:



- mittlere Gewässersohlenbreite: **3 m**
- Breitenvariabilität: **eingeschränkt**  
Korrekturfaktor: **1.5**

### Formel

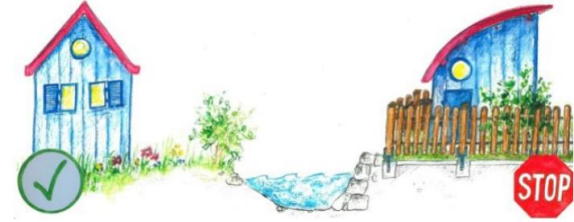
$$2.5 \times \text{Korrekturfaktor} \times \text{Gerinnesohlenbreite} + 7 \text{ m} = \text{Gewässerraum}$$
$$2.5 \times \quad \quad \quad 1.5 \quad \quad \quad \times \quad \quad \quad 3 \text{ m} \quad \quad \quad + 7 \text{ m} = \mathbf{18.3 \text{ m}}$$



## WAS GILT IM GEWÄSSERRAUM?

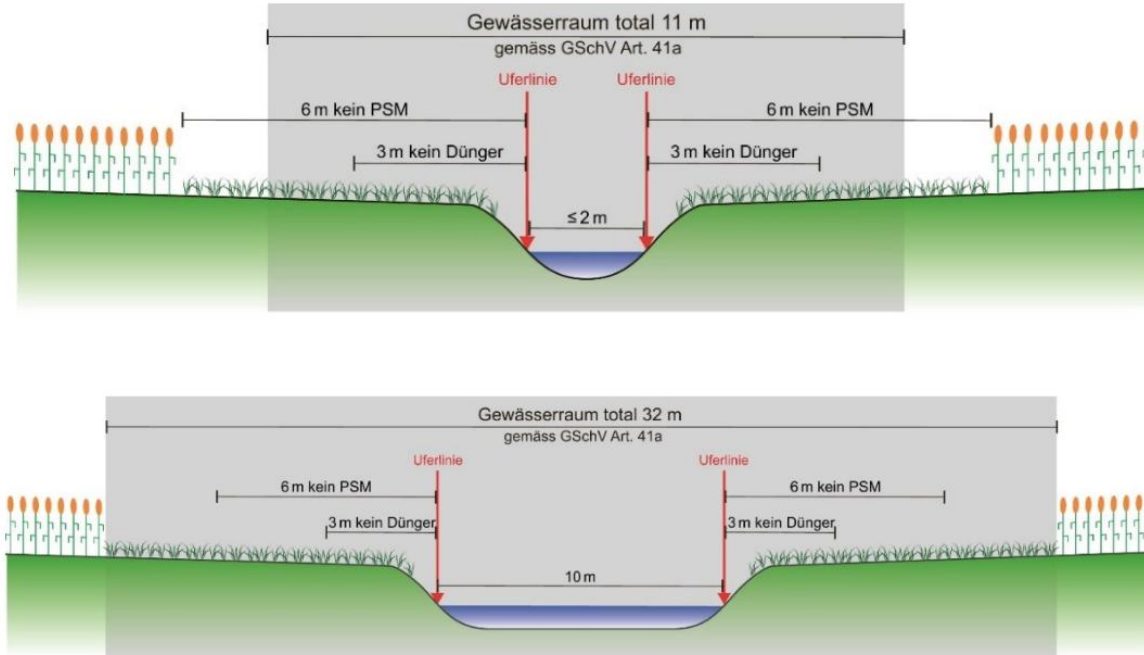
### Art. 41c GSchV

- Keine Bauten und Anlagen
- Keine Dünger und keine Pflanzenschutzmittel, nur extensive Nutzung
- Bestehende Bauten und Anlagen innerhalb des Gewässerraums haben **Bestandesgarantie**



Bilder aus vif, Kanton Luzern (2020): Informationen für Gewässeranstösser\*innen.  
Leben an und mit einem Fließgewässer im Siedlungsraum

## WAS ÄNDERT SICH IN DER PRAXIS? → BEISPIEL LW-ZONE

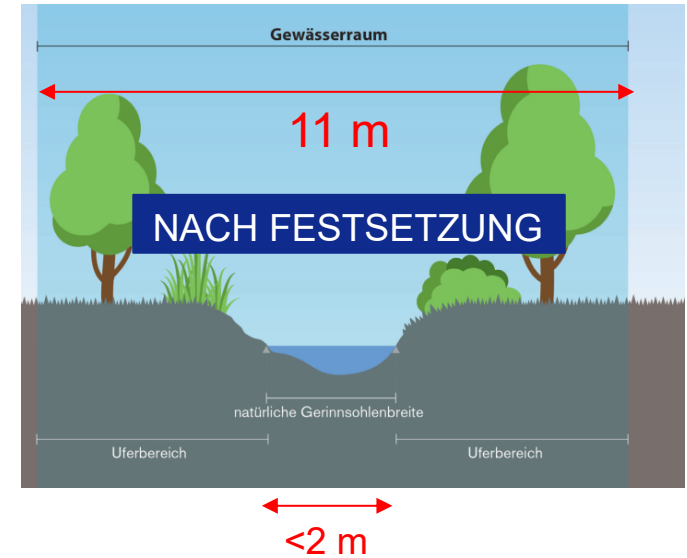
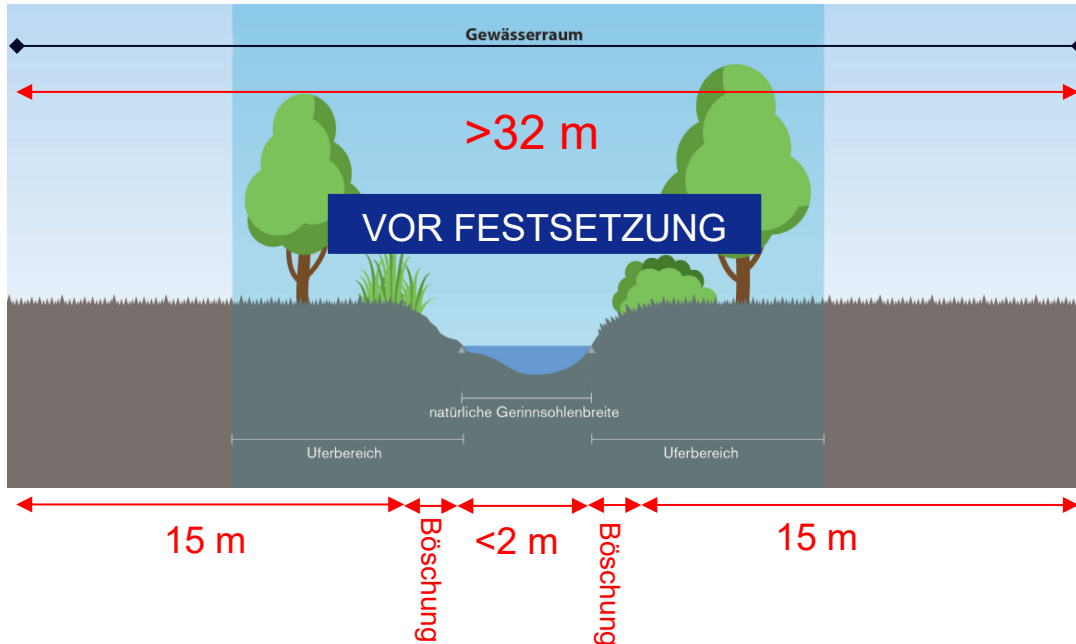


Bilder aus: BAFU (2014), Gewässerraum und Landwirtschaft, Merkblatt vom 20. Mai 2014

# WAS ÄNDERT SICH IN DER PRAXIS? → BEISPIEL BAUZONE

Bestimmungen gemäss **PBG §76**

Bsp. nach Festsetzung des Gewässerraums



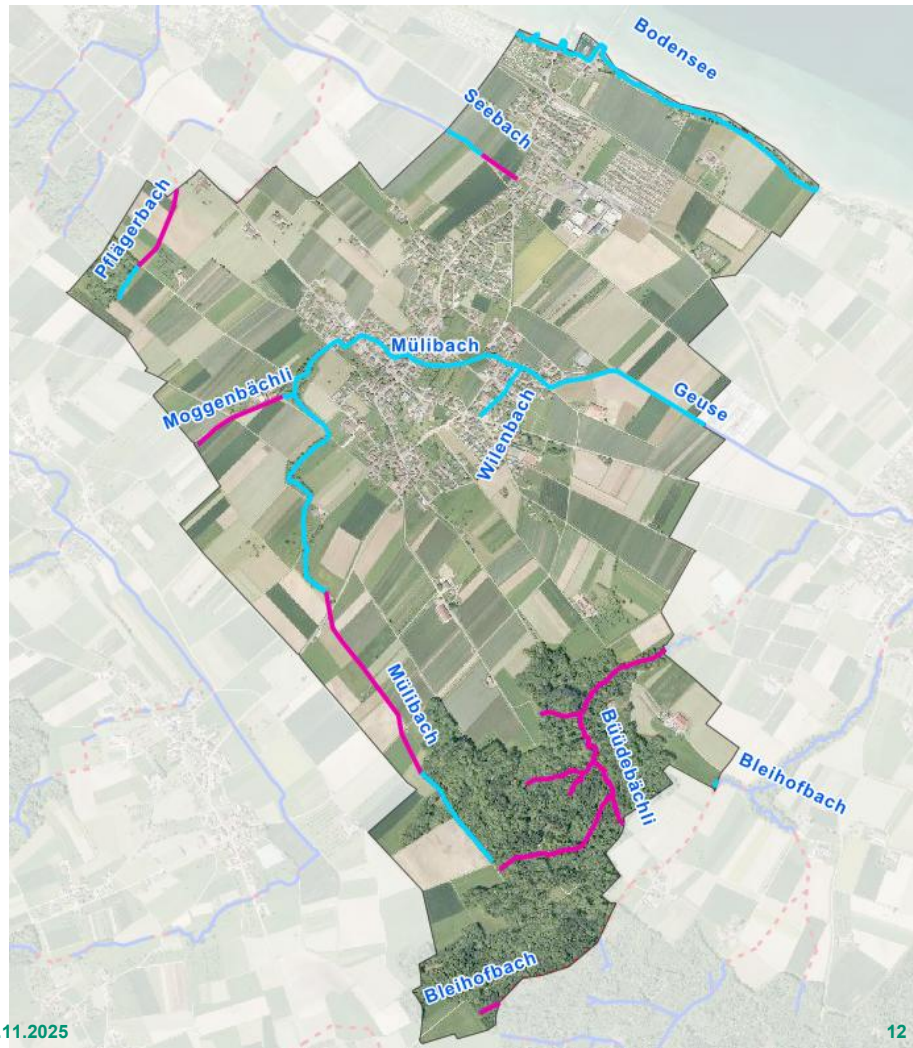
## GEWÄSSERRAUMLINIEN ALTNAU

# GEWÄSSERRAUM IN ALTNAU

Gewässerraumlinien Festlegung / Verzicht

Verzicht

Festlegung



## ERLÄUTERUNG GEWÄSSERRAUMLINIENPLAN

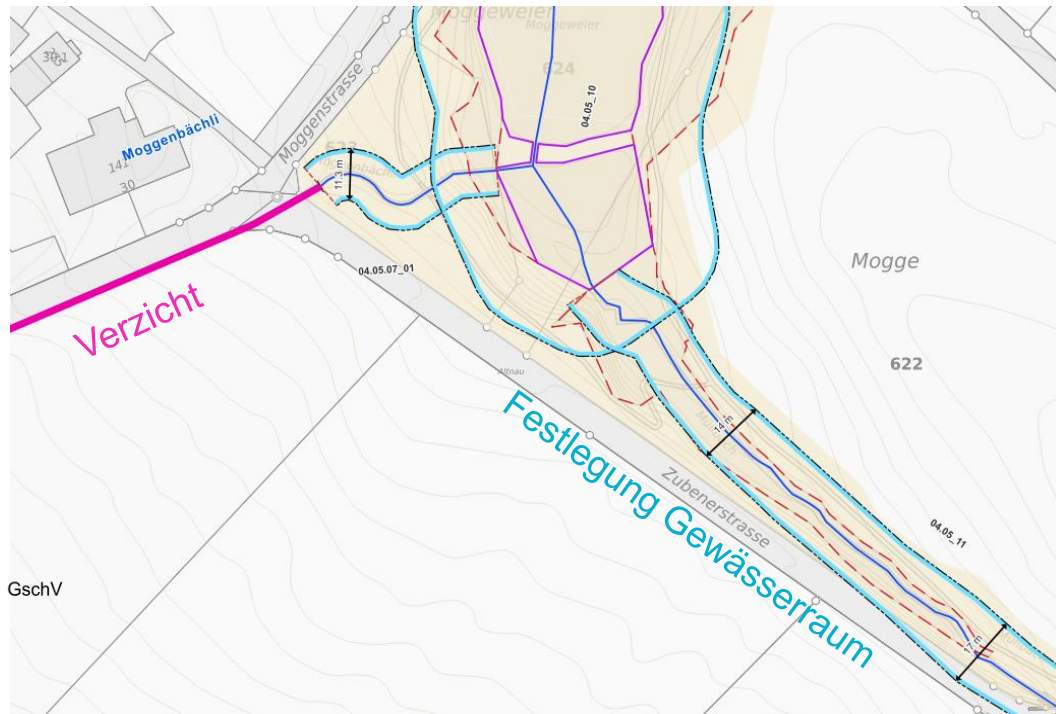
### Legende

#### Festlegung

-  Gewässerraumlinien
-  Abschnitte mit Verzicht

#### Ergänzender Inhalt

-  offen
-  eingedolt
-  Uferlinie
-  Gewässername
-  Abschnittsbezeichnung
-  Hilfslinien
-  statische Waldgrenzen
-  Gewässerraumlinien festgelegt in Wasserbauprojekten
-  Gewässerraumlinien ausserhalb Gemeinde Altnau
-  Höhenkurven (Äquidistanz: 0.5 m)
-  Schutzgebiete gem. Art. 41a Abs. 1 GschV
-  Gemeindegrenze



## ERLÄUTERUNG GEWÄSSERRAUMLINIENPLAN

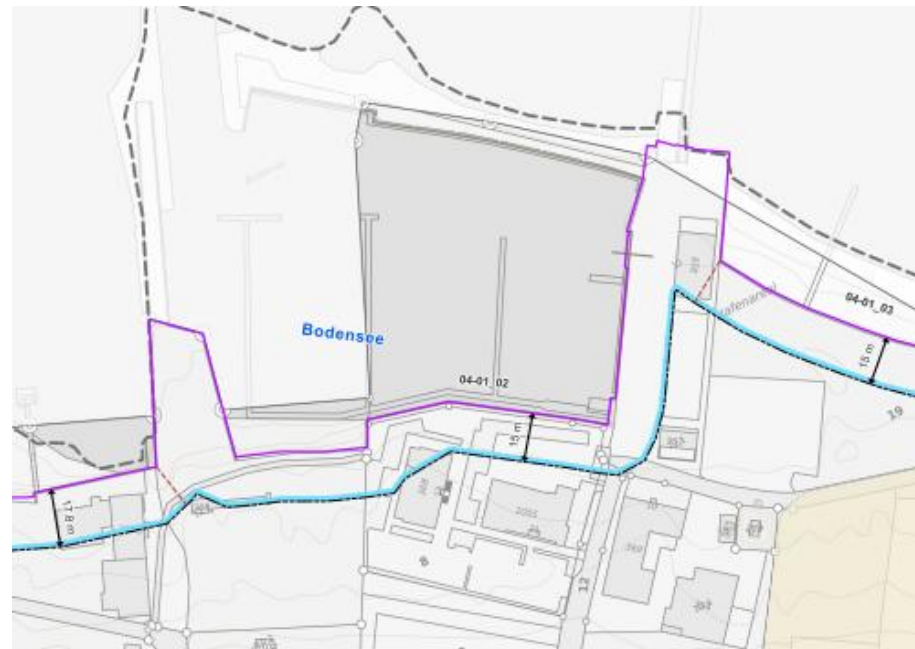
### Legende

#### Festlegung

 Gewässerraumlinien  Abschnitte mit Verzicht

#### Ergänzender Inhalt

	offen		Gewässerraumlinien festgelegt in Wasserbauprojekten
	eingedolt		Gewässerraumlinien ausserhalb Gemeinde Altnau
	Uferlinie		Höhenkurven (Äquidistanz: 0.5 m)
<b>Geuse</b>	Gewässername		Schutzgebiete gem. Art. 41a Abs. 1 GschV
<b>09_01</b>	Abschnittsbezeichnung		Gemeindegrenze
	Hilfslinien		
	statische Waldgrenzen		





## ERLÄUTERUNG GEWÄSSERRAUMLINIENPLAN

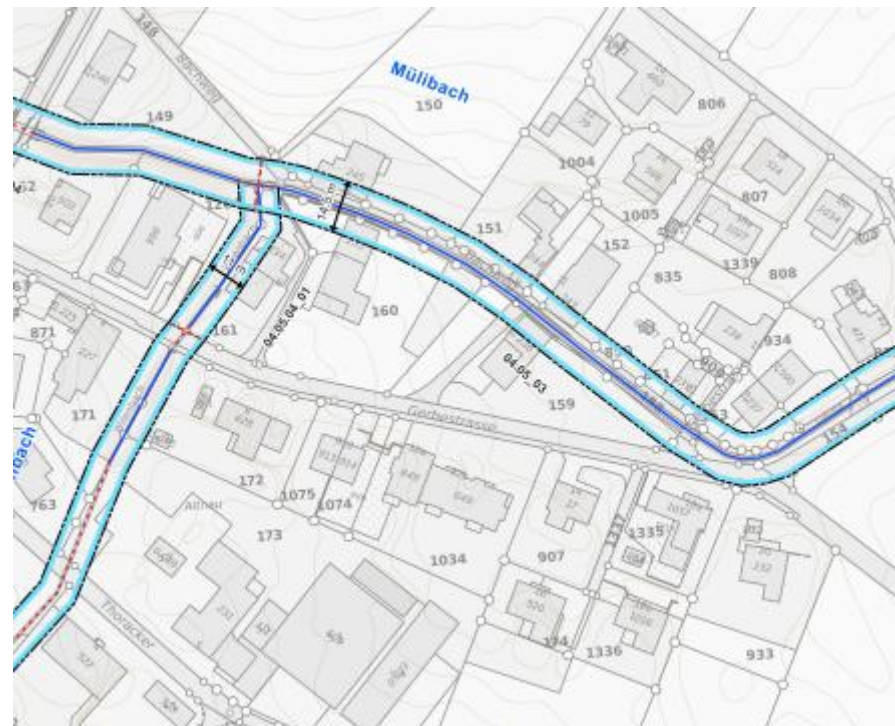
### Legende

#### Festlegung

 Gewässerraumlinien  Abschnitte mit Verzicht

#### Ergänzender Inhalt

	offen		Gewässerraumlinien festgelegt in Wasserbauprojekten
	eingedolt		Gewässerraumlinien ausserhalb Gemeinde Altnau
	Uferlinie		Höhenkurven (Äquidistanz: 0.5 m)
<b>Geuse</b>	Gewässername		Schutzgebiete gem. Art. 41a Abs. 1 GschV
<b>09_01</b>	Abschnittsbezeichnung		Gemeindegrenze
	Hilfslinien		
	statische Waldgrenzen		



## ERLÄUTERUNG GEWÄSSERRAUMLINIENPLAN

### Legende


#### Festlegung

 Gewässerraumlinien


 Abschnitte mit Verzicht

#### Ergänzender Inhalt


 offen

 Gewässerraumlinien festgelegt in Wasserbauprojekten


 eingedolt

 Gewässerraumlinien ausserhalb Gemeinde Altnau

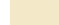
 Uferlinie


 Höhenkurven (Äquidistanz: 0.5 m)


 Geuse Gewässername

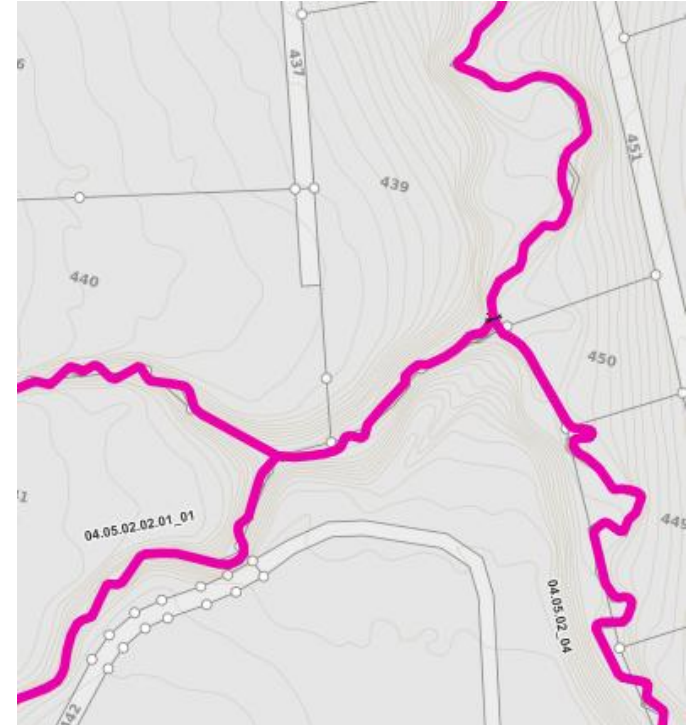
 Schutzgebiete gem. Art. 41a Abs. 1 GschV

 09\_01 Abschnittsbezeichnung

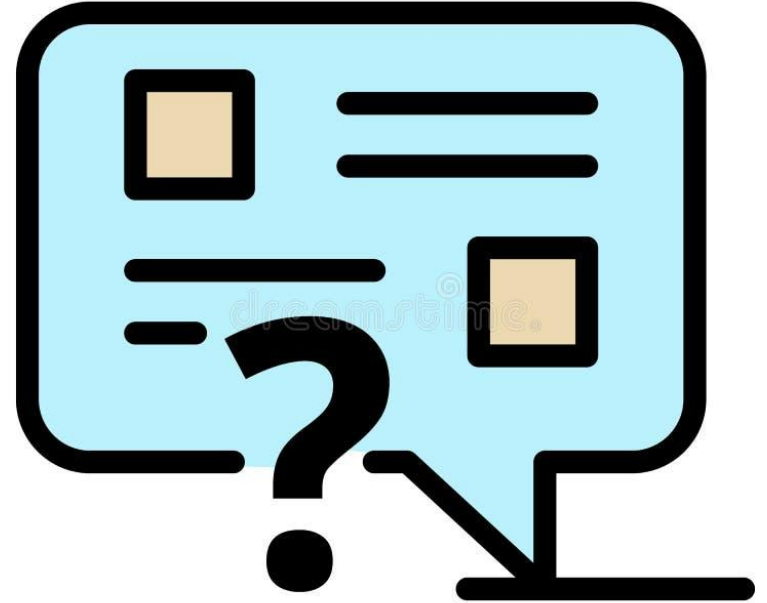
 Gemeindegrenze

 Hilfslinien

 statische Waldgrenzen



# Allgemeine Fragen, Anregungen



# Weiteres Vorgehen

## Öffentliche Mitwirkung vom 21. November – 20. Dezember 2025

Während dieser Zeit liegen alle Dokumente zum Gewässerlinienplan auf:

- Gemeindeverwaltung Altnau. Planungsbericht, Übersichtsplan, 18 Gewässerlinienpläne.
- Homepage der Gemeinde Altnau. Zusätzlich Präsentation und Leitfaden Kt TG

**Ihre Stellungnahme oder Fragen richten Sie bitte an die  
Gemeinde Altnau, Scherzingerstrasse 2, 8595 Altnau**

- Sichtung Mitwirkungseingaben und evtl. Bereinigungen Gewässerlinienpläne
- Erlass durch Gemeinderat und Öffentliche Auflage (20 Tage) Frühling 2026
- ggf. Einsprachebehandlung bzw. Rekursverfahren
- Herbst 2026 Genehmigung durch Kanton (DBU)
- Inkraftsetzung durch Gemeinde





**Vielen Dank!**